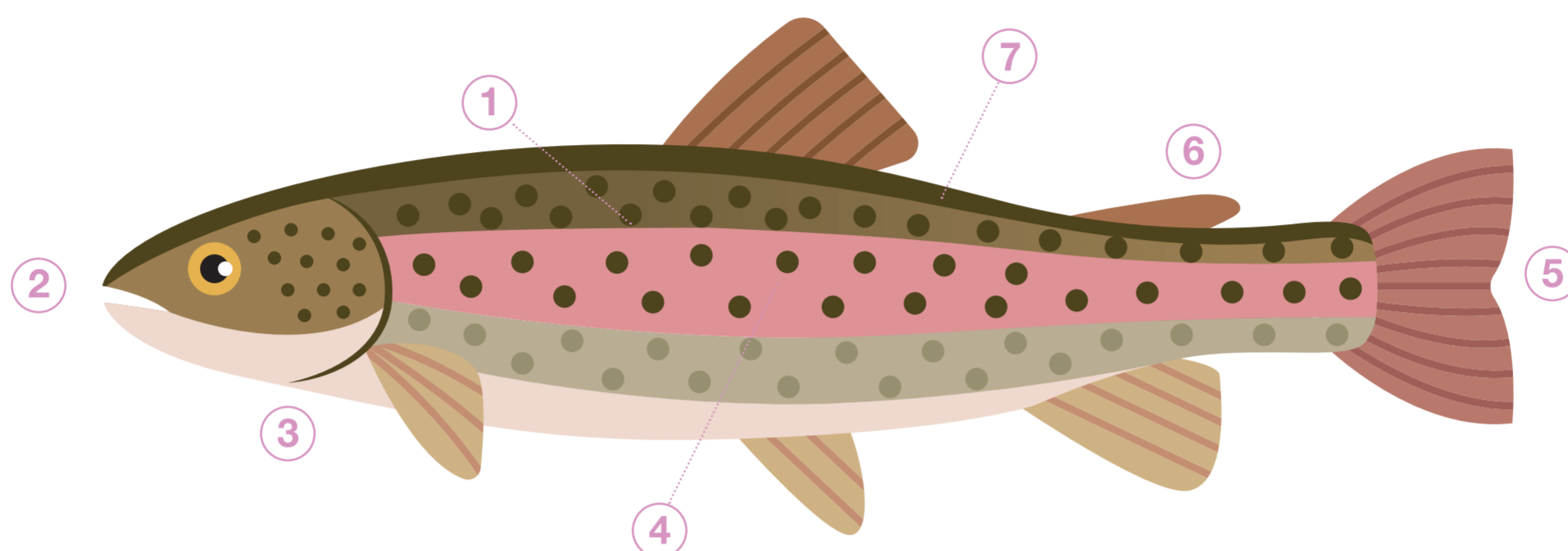


1

Trota iridea



- 1 - **Squame** piccole che ricoprono il corpo affusolato;
- 2 - **testa** conica con bocca ben sviluppata;
- 3 - **branchie** protette da un opercolo rosa violaceo;
- 4 - **linea laterale** sottolineata da una colorazione rosata che si intensifica nel periodo riproduttivo;
- 5 - **coda** simmetrica;
- 6 - **pinna dorsale** caratteristica dei salmonidi;
- 7 - **corpo** cosparso di macchie nere presenti anche sulle pinne dorsali.

La **trota iridea** è un **pesce osseo** appartenente alla famiglia dei Salmonidi che predilige acque fredde (10-16°C), limpide e pure per crescere e svilupparsi, tanto da essere considerato il “termometro” della buona qualità delle acque in cui vive.

È un animale a sangue freddo con corpo allungato coperto di squame piccole e la bocca ampia provvista di denti che lo rendono un efficace predatore. Ha due pinne dorsali: una più grande davanti e una più piccola dietro che caratterizza tutte le specie della famiglia cui la trota appartiene.

La **riproduzione** avviene nei mesi invernali e ogni femmina produce da 1000 a oltre 3000 uova per kg di peso corporeo. Le uova hanno diametro di 3,5-5 mm e la loro schiusa richiede circa 27 giorni a 13°C. Dalle uova embrionate si ottengono le larve con un abbondante sacco vitellino che le nutrirà fino al completamento dello sviluppo quando le trotelle saranno in grado di catturare l'alimento attivamente.

L'**accrescimento** dipende dalle condizioni di allevamento e dalla quantità e qualità del mangime. Ad 1 anno di vita raggiungono la taglia di circa 18 cm; a 2 anni di 30 cm.

Si adatta all'allevamento che viene praticato in tutto il mondo in vasche o canali (raceways) nelle zone dove sono presenti acque idonee.

Se la trota iridea viene alimentata con mangimi appositi, la carne del pesce diventa rosa-rosso e si ottiene così la trota salmonata.